

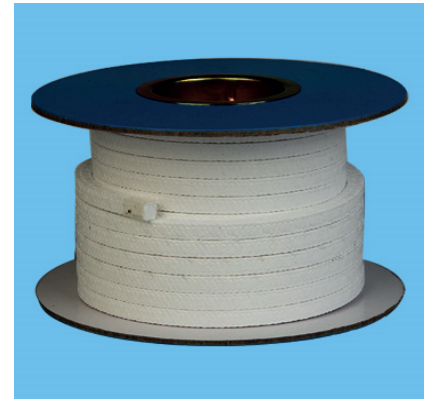
## PTFE - SAF TEFLONN SALMASTRA

Yağ içermeyen saf ptfе – teflonn iplerden örölmüştür. Yumuşaktır ,özellikle statik sızdırmazlık için kullanılmaktadır.

**UYGULAMA:** Yüksek saflık ve korozyon direncinin gerekli olduđu gıda işleme, ilaç, kağıt fabrikaları,elyaf tesislerinde medial basınç altında vanalar ve daha düşük şaft hızı uygulamaları için tasarlanmıştır.

### ÇALIŞMA KOŞULLARI

Basınç	Dişli Pompalar	15 bar
	Pistonlu Pompalar	100 bar
	Statik	150 bar
Şaft Hızı		2 m/s
Yoğunluk		1.3 g/cm <sup>3</sup>
Sıcaklık		-150~+260°C
PH Değeri		0~14



### PAKETLEME:

5kg luk sarımlı makaralardadır. 1 kolide 4 makara bulunmaktadır.

### EBATLAR

Standart Ebat	mm	4	6	8	10	12	14	16	18	20	25	30
	/											
m/kg		48.1	21.4	12.0	7.7	5.3	3.9	3.3	2.4	1.9	1.2	0.9
Örgü Metodu		Kare Metodu				Çapraz Kafes Örum Metodu						

Alıntılanan tüm bilgi verileri kapsamlı testlerimize ve yılların deneyimine dayanmaktadır, ancak bunlar yalnızca kılavuz değer olarak hizmet edebilir. Uygun sızdırmazlık ürünlerinin seçilmemesi maddi hasara ve ciddi yaralanmalara neden olabilir. Teknik özellikler önceden haber verilmeksizin değiştirilebilir.

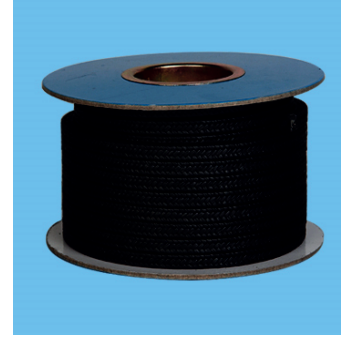
# PTFE – TEFLONN GRAFİT SALMASTRA



Yüksek dayanıklılığa sahip pte-teflonn liflerinin ilk olarak grafit ile,sonrasında silikon yağı ile emprenye edilmesiyle üretilmiştir. Salmastra teflonndan daha fazla grafit içermektedir. Grafitin sahip olduğu çok iyi ısı iletkenliğine ve çok az sürtünmeye sahiptir.Özellikleri mükemmeldir. Sadece kesit yoğunluğu ve yüzeyde bir miktar grafit parçacığı bulunabilir.Çoğu kimyasal ortam içinde çalışmaya uygundur.

## UYGULAMA:

Pompalarda, vanalarda, pistonlu ve dönen shaftlarda, karıştırıcılarda kullanılır.Özellikle yüzey hızları ve normalde saf teflonn salmastralar için belirtilenden daha yüksek sıcaklık içeren uygulamalar için tasarlanmıştır. Erimiş alkali metaller, florür, nitrik asit ve diğer güçlü oksitleyici maddeler hariç tüm kimyasal pompa uygulamalarında güvenle kullanılabilir. Aynı zamanda su, buhar, petrol türevleri, bitkisel yağ ve çözücülere karşı da dayanıklıdır.



## ÇALIŞMA KOŞULLARI

Sıcaklık		300°C
Basınç-Hız	Dişli Pompalar	30bar
	Pistonlu Pompalar	100bar
	Vanalar	200bar
PH Değeri		0~14
Yoğunluk		1.3~1.5 g/cm <sup>3</sup>

## PAKETLEME:

5kg luk sarımlı makaralarda bulunur. 1 kolide 4 makara bulunmaktadır.

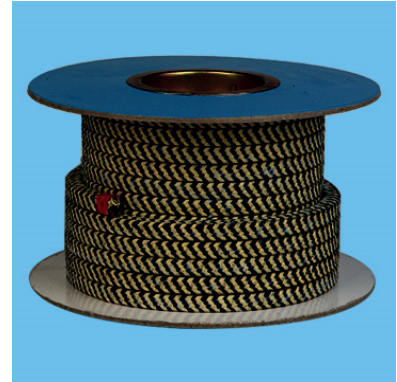
## EBATLAR

Standart Ebat	mm	4	6	8	10	12	14	16	18	20	25	30
	/											
m/kg		41.7	18.5	10.4	6.7	4.6	3.4	2.6	2.1	1.7	1.1	0.7
Örgü Metodu		Kare Metodu				Çapraz Kafes Örum Metodu						

Alınılan tüm bilgi verileri kapsamlı testlerimize ve yılların deneyimine dayanmaktadır, ancak bunlar yalnızca kılavuz değer olarak hizmet edebilir. Uygun sızdırmazlık ürünlerinin seçilmemesi maddi hasara ve ciddi yaralanmalara neden olabilir. Teknik özellikler önceden haber verilmeksizin değiştirilebilir.

## ARAMİD ZEBRA ÖRGÜLÜ GRAFİT PTFE -TEFLONN SALMASTRA

Zebra şeklinde grafit pte-teflonn ve aramid - kevlarr iplerin iç içe örülmesiyle ortaya çıkan yüksek kalitede örgülü salmastradır. Yüksek basınç ve sıcaklıklarda oluşan ekstrüzyon boşluklarına karşı koruma görevi yürütür. İyi kayma hızına ve ısıl iletkenliğe sahiptir. Uzun çalışma sürelerinde dahi yüksek basınçlı pistonlu pompaların sızdırmazlığını sağlar.



### UYGULAMA:

Aramid elyafın dayanıklılığı , grafit içerikli pte – teflonn malzemesinin termal iletkenliği birleştiğinde çok düşük sürtünmeye sahip bir ürün ortaya çıkmıştır. Petrokimya, kağıt ve şeker endüstrileri,elektrik santralleri için pistonlu pompalarda,karıştırıcılarda,reaktörlerde ve valflerde kullanılır.

### ÇALIŞMA KOŞULLARI

	Dişli Pompalar	Pistonlu Pompalar	Statik
Basınç	25 bar	150 bar	200 bar
Şaft Hızı	15 m/s	-	-
Sıcaklık	-100~+280°C		
PH Değeri	2~12		
Yoğunluk	Yaklaşık 1.5 g/cm <sup>3</sup>		

### PAKETLEME:

2 kg ile 5kg sarımlı makaralarda bulunur, 1 koli 20kg dır.

### EBATLAR

Standart Ebat	mm	4	6	8	10	12	14	16	18	20	25	30
m/kg		39.1	17.4	9.8	6.3	4.6	3.4	2.6	2.1	1.7	1.1	0.7
Örgü Metodu		Kare Metodu			Kafes Örüm Metodu							

Alıntılanan tüm bilgi verileri kapsamlı testlerimize ve yılların deneyimine dayanmaktadır, ancak bunlar yalnızca kılavuz değer olarak hizmet edebilir. Uygun sızdırmazlık ürünlerinin seçilmemesi maddi hasara ve ciddi yaralanmalara neden olabilir. Teknik özellikler önceden haber verilmeksizin değiştirilebilir.

## ARAMİD ELYAF İÇERİKLİ PTFE - TEFLONN SALMASTRA

PTFE – Teflonn emprenyeli ve yağlayıcı katkı yüksek kaliteli aramid elyaftan örülmüştür. Son derece sert ve dayanıklı bir yüzeye sahiptir. Son derece iyi bir kimyasal dirence, yüksek elastikiyete ve çok düşük soğuk akışa sahiptir. Aşınmaya karşı dayanıklıdır ancak doğru kullanılmadığı takdirde mile zarar verebilir. Bu nedenle minimum 60HRC mil sertliği önerilir. Diğer salmastra türleri ile karşılaştırıldığında, daha zor şartlara ve daha yüksek basınca dayanıklı olduğu görülmektedir. Salmastra ayrıca, hızlı ve kolay bir şekilde montaj yapılabilmesi için silikon bazlı bir bileşik ile yağlanmıştır.



### UYGULAMA:

Kimya, petrokimya, ilaç, gıda ve şeker endüstrileri, selüloz ve kağıt fabrikaları, elektrik santralleri vb. her türlü endüstrideki pompalar için kullanılabilen universal bir salmastradır. Ayrıca granüler ve aşındırıcılara karşı dayanıklı bir salmastradır. Kızgın buhar, solventler, sıvılaştırılmış gazlar şeker şurupları ve diğer aşındırıcı sıvılarda kullanılması tavsiye edilir. Sıcak su uygulamaları için 160°C'ye kadar soğutulmadan kullanılabilir. Diğerleriyle birlikte ekstrüzyon önleyici halka olarak da tek başına salmastra olarak da kullanılabilir.

### ÇALIŞMA KOŞULLARI

	Dişli Pompalar	Pistonlu Pompalar	Statik
Basınç	25 bar	100 bar	200 bar
Şaft Hızı	25 m/s	1,5 m/s	-
Sıcaklık	-100~+280°C		
PH Değeri	2~12		
Yoğunluk	Yaklaşık 1.5 g/cm <sup>3</sup>		

### PAKETLEME:

2 ile 5 kg sarımlı makaralarda bulunur. 1 koli 20kg dur.

### EBATLAR

Standart Ebat	mm	4	6	8	10	12	14	16	18	20	25	30
m/kg		39.1	17.4	9.8	6.3	4.6	3.4	2.6	2.1	1.7	1.1	0.7
Örgü Metodu		Kare Metodu				Kafes Örum Metodu						

Alıntılanan tüm bilgi verileri kapsamlı testlerimize ve yılların deneyimine dayanmaktadır, ancak bunlar yalnızca kılavuz değer olarak hizmet edebilir. Uygun sızdırmazlık ürünlerinin seçilmemesi maddi hasara ve ciddi yaralanmalara neden olabilir. Teknik özellikler önceden haber verilmeksizin değiştirilebilir.

# Yapışkanlı PTFE – TEFLONN Conta Bandı ( Contolon)

Genişletilmiş PTFE – TEFLONN conta bandı 100% saf PTFE den yapılmıştır, esnek ve düzgün olmayan yüzeylere kolayca uygulanır. Ayrıca kolayca sıkıştırılır, sürtünme ve soğuk akışa karşı mükemmel direnç gösterir. Mükemmel derecede kimyasal dayanıma sahiptir ve -296°C - 300°C'ler arasında işlev görür.



Genişletilmiş PTFE - TEFLONN Conta Bandı	
Basınç Değeri	Vakum Altında 3.000 psi
Sıcaklık Değeri	-265°C - 260°C (devamlı) , 315°C (geçici)
Maksimum P x T (psi x deg F)	350,000
PH Değeri	0-14 (yaygın kimyasallara dirençlidir, erimiş alkali metaller ve temel florin hariçtir)
FDA	Gıda ile temasında pte reçinelerini kapsayan FDA 21 CFR 177.1550
Dayanıklılık	Bozulma süreci yoktur Süresiz raf ömrüne sahiptir

**PTFE – TEFLONN Teknik Veriler:**  
PTFE Conta bandı saf PTFE'den (Polytetrafluoroethylene) üretilir. Basınca duyarlı yapıştırıcı ve ayırıcı astar hariç, bu ürün hiç bir bileşen, dolgu veya katkı maddesi maddesi içermez.

Basınca Duyarlı Yapıştırıcı ve Ayırıcı Astar için Teknik Veriler	
Destek Dokusu (inch)	0.001" kalınlık
Yapıştırıcı	Sentetik kopolimer, kalıcı tip
Serbest Bırakma Astarı	45 lb., 3 mil polipropilen, silikon-kaplı
Serbest Bırakma Astar Kalınlığı (inch)	0.003
Bant Kalınlığı (inch)	0.0055
Yapışma (ozs kalınlığın her inchi)	120
Tutunma Kuvveti (min.)	5,000+
Yapışkan (in.)	1
Çekme Mukavemeti (lb./sq-in)	5
Uzama (%)	4
Uygulama Sıcaklığı (F)	60-120
Sıcaklık Aralığı (F)	0-120
Kaldırma Kenarı	yok
FDA	Basınca duyarlı yapıştırıcı, gıda için basınca duyarlı yapışkan bantların kullanımını kapsayan Federal Gıda, İlaç ve Kozmetik Yasası, Başlık 21, Altbölüm B, Paragraf 175.105 ile uyumludur.

**Basınca Duyarlı Yapıştırıcı ve Ayırıcı Astar için Teknik Veriler:**  
Kullanılan basınca duyarlı yapıştırıcı her iki tarafı da yüksek yapışkanlığa sahip sabit ağırlıklı sentetik bazlı yapışkan sistemi ile kaplanmış, çift taraflı, güçlendirilmiş bir doku bandıdır.

## Özellikler:

Genişlik	Kalınlık	Uzunluk
3mm	1.5/2mm	25/50m
5mm	2/3mm	25/50m
7mm	2/3mm	15/25m
10mm	3/5/7mm	15/25m
12mm	3/5/7mm	10/15/25m
15mm	3/5/7mm	10/15/25m
17mm	3/5/7mm	10/15/25m
20mm	3/5/7mm	10/15/25m
25mm	3/5/7mm	10/15/25m
30mm	3/5mm	5/10m
35mm	3/5mm	5/10m
40mm	3/5mm	5/10m
45mm	3/5mm	5/10m
50mm	3/5mm	5/10m

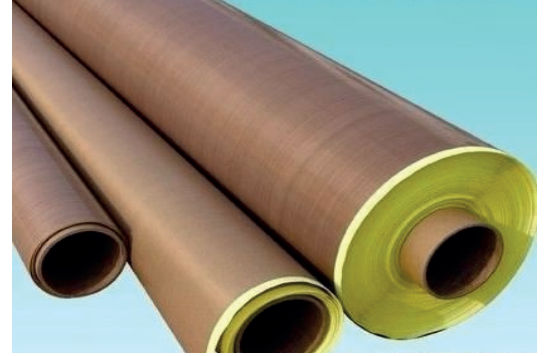
\* Müşteri talebine göre özel tip ürünler de tedarik edilebilmektedir.

## Uygulama:

- Cam kaplı ve plastik flanşlar
- Sınırlı kullanım alanına sahip flanşlar
- Sıkıştırılmış kalınlığın önemli olduğu flanşlar

## YAPIŞKANLI – YAPIŞKANSIZ TEFLON KAPLI CAM ELYAF KUMAŞ

PTFE – Teflon kaplı cam elyaf kumaş , sıvı teflona cam elyaf kumaşın batırılması yöntemi ile üretilmektedir. Kompozit malzemelerin yüksek kapasiteli ve çok biçimli işleve sahip yeni bir üründür. Çeşitli kabiliyetlere sahiptir ve uçak endüstrisinde kağıt imalatında, gıda, çevre koruma, baskı ve boyama, kostüm kimya, cam imalatı, tıbbi, elektronik, Yalıtım, inşaat ( son kat kaplama çerçeve kumaşı), vb.sektörlerde kullanılır.



### **Teknik Bilgiler:**

- -196°C - 300°C sıcaklık aralıklarında kullanılır.Hava geçirmez,yaşlanmaya dayanıklıdır. Pratik olarak yapılan deneylerde 200gün boyunca 250°C'de kaldığında ağırlıkta ve bir azalma olmamıştır.Sıcaklık 350°C ye çıkartılıp 120 saat bekletildiğinde ağırlık sadece yaklaşık 0.6% olarak azalmıştır , -180°C'de kumaş üzerinde çatlama oluşmamış ve esnekliğini korumaya devam etmiştir.
- Herhangi bir malzemeye zor yapışır ; üzerinde toz, reçine veya kaplama malzemesi tutmaz,kolay yıkanır.
- Kimyasal korozyona dayanıklıdır,asit ,alkali,nitrik asit ve çeşitli organik sıvı korozyonlarına dayanabilir.
- Düşük oranlı sürtünmeye sahiptir (0.05-0.1),yağsız yağlayıcı olarak en iyi seçimdir.
- Hafif delinme oranına sahiptir, 6-13%.
- Yüksek yalıtım kapasitesine (düşük geçirgenlik:2.6, tanjant 0.0025'ten düşüktür), ultraviyole dayanımına ve statik geçirmezliğe sahiptir.
- Boyut kararlılığına (uzama oranı 0.5%'ten düşüktür),yüksek yoğunluğa ve iyi bir mekanik yeterliliğe sahiptir.
- Zehirsizdir ve neredeyse tüm ilaçlara dirençlidir.
- Yangına ve aleve dayanıklıdır.

### **Uygulama:**

- İç conta,yastık kaplama kumaşı,yapışkanlığa dayanıklı taşıma bandı ; farklı kalınlıklara göre konveyör bantlarda ve çeşitli kurutma makinalarında sızdırmazlık bandı olarak kullanılır.
- Plastiklerin kaynağı,lehim için kaynak kumaşı , plastik yama,membran ve ısıyı dışarıya taşımayan yama bandı olarak kullanılır.
- Yüksek elektrik yalıtımı: elektrik izolasyon bandı, bölme, yastık, salmastra. Bakırla kaplanmış yüksek frekanslı tahta.
- Isıya dayanıklı kaplama malzemesi,.
- Mikro dalga ,fırın contası ve gıda kurutmada kullanılır.
- Tutkal kayışı masa örtüsü ,ısı yalıtım şeridi ve vulkanize kauçuk kayış olarak kullanılır.
- Isıya göre değişen yapıştırıcı kumaş.
- İnşaat membran malzemesi olarak kullanılır.
- Aşınmaya dayanması için her türlü petrol ve kimyasal boru hatlarının bağlanmasında,enerji santrallerinde oluşan egzoz gazındaki sülfürün çevresel ortamdan ayrılması için kullanılır.
- Kumaş kompansatör olarak kullanılır.
- Statik dirençli kumaş olarak kullanılır.

## Teknik Özellikler

### Yapışkansız PTFE - Teflonn Kaplı Cam Elyaf Kumaş:

Ürün Tipi	Renk	Kalınlık	Maksimum Genişlik	Ağırlık (g/m <sup>2</sup> )	Çekme Dayanım Kuvveti	Sıcaklık Dayanımı
PTFE080	Kahverengi	0.08mm	1250mm	165	130/120N/cm	-70 - 260°C
PTFE080S	Siyah	0.08mm	1250mm	170	130/120N/cm	70 - 260°C
PTFE130	Kahverengi	0.13mm	1250mm	260	220/190N/cm	-70 - 260°C
PTFE130S	Siyah	0.13mm	1250mm	275	220/190N/cm	-70 - 260°C

PTFE180	Kahverengi	0.18mm	1250mm	395	330/250N/cm	-70 - 260°C
PTFE180K	Kahverengi	0.20mm	1250mm	415	350/280N/cm	-70 - 260°C
PTFE250	Kahverengi	0.25mm	1000mm	520	410/330N/cm	-70 - 260°C
PTFE350B	Beyaz	0.35mm	2300mm	680	560/445N/cm	-70 - 260°C
PTFE650B	Beyaz	0.65mm	1000mm	1150	1080/750N/cm	-70 - 260°C
PTFE900B	Beyaz	0.90mm	1000mm	1550	1500/1250N/cm	-70 - 260°C

### Yapışkanlı PTFE – Teflonn Kaplı Cam Elyaf Kumaş :

Ürün Tipi	Renk	Kalınlık	Maksimum Genişlik	Ağırlık (g/m <sup>2</sup> )	Çekme Dayanım Kuvveti	Sıcaklık Dayanımı
PTFE080-YPŞ	Kahverengi	0.08mm	1000mm	305	180/150N/cm	-70 - 260°C
PTFE130-YPŞ	Kahverengi	0.13mm	1000mm	422	300/200N/cm	-70 - 260°C
PTFE200-YPŞ	Kahverengi	0.20mm	1000mm	660	400/300N/cm	-70 - 260°C
PTFE250-YPŞ	Kahverengi	0.25mm	1000mm	690	500/400N/cm	-70 - 260°C